

**KAMI**  
**CANNETTATO**



Il design prende forma attraverso il legno massello cannettato: lavorazioni verticali rigorose, texture scolpite e dettagli che trasformano il bagno in un luogo di pura eleganza.

Kami Cannettato è un sistema modulare estremamente versatile, articolato in più profondità e con larghezze calibrate al centimetro per un'ottimale libertà compositiva.

L'apertura a gola esalta la verticalità del cannettato: un segno pulito che riduce ogni elemento superfluo. Il risultato è un fronte continuo, ordinato, dall'estetica impeccabile.

Design takes shape through solid fluted wood: rigorous vertical grooves, sculpted textures and details that transform the bathroom into a place of pure elegance.

Kami Cannettato is an extremely versatile modular system with multiple depths and widths calibrated to the centimetre for optimal planning freedom. The gola groove opening enhances the verticality of the fluted design: a clean sign that reduces all superfluous elements. The result is a continuous, uncluttered front with impeccable aesthetics.

Das Design nimmt durch massives geriffeltes Holz Gestalt an: strenge vertikale Rillen, skulpturale Texturen und Details, die das Badezimmer in einen Ort purer Eleganz verwandeln.

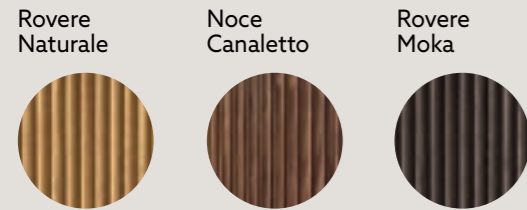
Kami Cannettato ist ein äußerst vielseitiges modulares System mit mehreren Tiefen und Breiten, die auf den Zentimeter genau kalibriert sind und optimale Planungsfreiheit bieten.

Die Griffmulde unterstreicht die Vertikalität des geriffelten Designs: ein klares Zeichen, das alle überflüssigen Elemente reduziert. Das Ergebnis ist eine durchgehende, übersichtliche Front mit makelloser Ästhetik.

KAMI  
CANNETTATO

## CARATTERISTICHE TECNICHE TECHNICAL FEATURES / TECHNISCHE EIGENSCHAFTEN

Legno · Wood · Holz



Rovere Naturale: interno tortora.  
Noce Canaletto: interno grigio scuro.  
Rovere Moka: interno grigio scuro.  
·  
Rovere Naturale: taupe interior.  
Noce Canaletto: dark grey interior.  
Rovere Moka: dark grey interior.  
·  
Rovere Naturale: innenseiten Melamin tortora.  
Noce Canaletto: innenseiten Melamin dunkelgrau.  
Rovere Moka: innenseiten Melamin dunkelgrau.

I fianchi sono impiallacciati 4 lati  
(esterno, interno e bordi).  
·  
The side panels are veneered  
on all four sides  
(outside, inside and edges).  
·  
Die Seiten sind 4-seitig furniert  
(außen, innen und die Kanten).

Pannello in massello di 5 mm fresato  
applicato su multistrato di betulla.

·  
5 mm milled solid wood panel applied  
to birch plywood.

·  
5 mm starke Massivholzplatte,  
die gefräst und auf eine Multiplexplatte  
aus Birke aufgebracht wird.

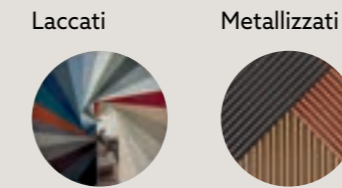
Il multistrato dà resistenza e stabilità a tutto il frontale. Viene tinteggiato  
a mano per arrivare al colore del legno, quindi viene portato in tinta.

·  
The plywood gives strength and stability to the entire front.  
It is hand-painted to achieve the colour of the wood, then it is stained.

·  
Die Multiplexplatte verleiht der gesamten Front Festigkeit und Stabilität.  
Je nach Holzfarbe wird sie von Hand mit Lacken gefärbt, um die Farbe  
der Massivholzplatte zu erreichen.

## CARATTERISTICHE TECNICHE TECHNICAL FEATURES / TECHNISCHE EIGENSCHAFTEN

Laccato Mat · Mat Lacquered · Mat Lackiert  
Laccato Lux · Lux Laquered · Lux Lackiert  
Metallizzati · Metallic · Metallisiert



Scocca interna è in Tortora.  
·  
The inner structure is in "Tortora"  
taupe colour.  
·  
Die Innenseiten vom Korpus sind  
melaminbeschichtet in der Farbe  
Tortora.

Fianchi laccati 2 lati compreso i bordi.  
·  
2-sided lacquered sides including edges.  
·  
Beidseitig lackierte Seiten, einschließlich  
Kanten.

Frontale finito laccato 2 lati  
compresi i bordi

·  
Front lacquered on both sides,  
including edges

·  
Beidseitig lackierte Front,  
einschließlich Kanten.

Il supporto per i laccati è in MDF, materiale corposo, denso di alta qualità  
che dà resistenza. Al materiale MDF viene applicato un foglio di nobilitato  
per assicurare una perfetta laccatura.

·  
The support for lacquered finishes is made of MDF, a dense, high-quality  
material that provides strength. A sheet of melamine is applied to the  
MDF to ensure a perfect lacquer finish.

·  
Die Grundlage für die Lackierungen besteht aus MDF, einem massiven,  
dichten, hochwertigen Material, das für Widerstandsfähigkeit sorgt.  
Auf das MDF-Material wird eine Melaminbeschichtung aufgebracht,  
um eine perfekte Lackierung zu gewährleisten.



01 KAMI \_\_\_\_ pag. 08/13



02 KAMI \_\_\_\_ pag. 14/19



07 KAMI \_\_\_\_ pag. 38/43



08 KAMI \_\_\_\_ pag. 44/47



03 KAMI \_\_\_\_ pag. 20/25



04 KAMI \_\_\_\_ pag. 26/29



09 KAMI \_\_\_\_ pag. 48/51



10 KAMI \_\_\_\_ pag. 52/55



05 KAMI \_\_\_\_ pag. 30/33



06 KAMI \_\_\_\_ pag. 34/37



11 KAMI \_\_\_\_ pag. 56/59



12 KAMI \_\_\_\_ pag. 60/63





## 01 KAMI

Consolle laccata Just51: **Timo Mat**  
 Gola: **Timo Mat**  
 Finitura: **Timo Mat**  
 Lavabo: **Hilton Short**  
 Specchio: **Bubble**  
 Porta salviette: **Di Lato nero**  
 Pepe: **Timo Mat**  
 Panca: **Timo Mat**  
 Lampade: **Splash a soffitto**

Just51 lacquered console: **Timo Mat**  
 Gola: **Timo Mat**  
 Finish: **Timo Mat**  
 Basin: **Hilton Short**  
 Mirror: **Bubble**  
 Towel rail: **Di Lato black**  
 Pepe: **Timo Mat**  
 Bench: **Timo Mat**  
 Lamps: **Splash ceiling version**

Lackierte Konsolenplatte Just51: **Timo Mat**  
 Griffmulde: **Timo Mat**  
 Oberfläche: **Timo Mat**  
 Waschbecken: **Hilton Short**  
 Spiegel: **Bubble**  
 Handtuchhalter: **Di Lato Schwarz**  
 Pepe: **Timo Mat**  
 Bank: **Timo Mat**  
 Deckenlampen: **Splash**

## FINITURE · FINISH · OBERFLÄCHE





↑ Lampade Splash a soffitto, disponibili anche a muro.  
 Splash ceiling lamps, also available as wall lamps.  
 Deckenlampen Splash, in der Version Wandlampen  
 auch erhältlich.

→ Console Just51 laccata Timo Mat con lavabo Hilton  
 bianco Cristalplant, portasalviette Di Lato nero,  
 cassetto h.48 con cassetto interno.

Just51 console Timo Mat lacquered with Hilton white  
 Cristalplant basin, Di Lato black towel rail, drawer h.48  
 with internal drawer.

Konsolenplatte Just51 Timo Matt lackiert mit weissem  
 Waschbecken Hilton aus Cristalplant, Handtuchhalter  
 Di Lato Schwarz, Schublade H 48 mit Innenschublade.





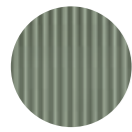
## 02 KAMI

Top Plano: Grafite Black  
Gola: Menta Mat  
Finitura: Menta Mat  
Lavabo: Spy61 ceramica  
Specchio: Bubble

Plano top: Grafite Black  
Gola: Menta Mat  
Finish: Menta Mat  
Basin: Spy61 in ceramic  
Mirror: Bubble

Top Plano: Grafite Black  
Griffmulde: Menta Mat  
Oberfläche: Menta Mat  
Waschbecken: Spy61 Keramik  
Spiegel: Bubble

FINITURE · FINISH · OBERFLÄCHE





← Pensile con vano a giorno, interno realizzato nella medesima finitura della scocca.

Wall unit with open compartment, interior in the same finish as the carcass.

Hängeschrank mit offenem Fach, Innenseite in derselben Oberfläche vom Korpus.

← Top Laminam Gres Ossido Bruno Mat con lavano Spy61 in ceramica.

Top in Laminam Gres Ossido Bruno Mat with Spy61 ceramic basin.

Platte aus Laminam Gres Ossido Bruno Mat mit Waschbecken Spy61 aus Keramik.

→ Colonna laccata H.120 con anta intera e interno tortora. Ante in legno o laccate disponibili fino a un'altezza massima di 120 cm. Per colonne più alte: combinazioni disponibili di ante, cassetti e vani a giorno.

Lacquered tall unit H.120 with full door and taupe colour interior. Wooden or lacquered doors available up to a maximum height of 120 cm. For bigger tall units: combinations available of doors, drawers and open compartments.

Hängeschrank H.120 mit einer Tür und Innenseiten Tortora. Holz- oder lackierte Türe bis H. 120 erhältlich. Für höhere Hochschränke: unterschiedliche Kombinationen mit Schubladen und offene Fächer erhältlich.





### 03 KAMI

Consolle Mak color Freedom: **Avana Mat**

Gola: **Marrone Mat**

Finitura: **Noce Canaletto**

Top Pino: **Avana Mat**

Specchio: **Giò Top**

Lampada: **Tend**

Portasalviette: **Rock Titanio**

Freedom Console in Mak color: **Avana Mat**

Gola: **Marrone Mat**

Finish: **Noce Canaletto**

Pino top: **Avana Mat**

Mirror: **Giò Top**

Lamp: **Tend**

Towel rail: **Rok Titanio**

Konsolenplatte Freedom aus Mak: **Avana Mat**

Griffmulde: **Marrone Mat**

Oberfläche: **Noce Canaletto**

Platte: **Avana Mat**

Spiegel: **Giò Top**

Lampe: **Tend**

Handtuchhalter: **Rock Titanio**

FINITURE · FINISH · OBERFLÄCHE





→ Pannello cannettato a muro realizzabile su richiesta ma fornito senza sistema di fissaggio. Dimensioni massime realizzabili in legno: altezza 240 cm, larghezza 120 cm; laccato: altezza 220 cm, larghezza 125 cm.

Wall fluted panel can be produced upon request but supplied without fastening system. Maximum feasible dimensions in wood: height 240 cm, width 120 cm; lacquered: height 220 cm, width 125 cm.

Wandpaneel aus Holz Cannettato, auf Anfrage erhältlich, jedoch ohne Befestigungssystem geliefert. Maximale erhältliche Maße in Holz: Höhe 240 cm, Breite 120 cm; falls lackiert: Höhe 220 cm, Breite 125 cm.

→ Modulo cassetto h. 36, gola Marrone e top pino Avana Mat.

Drawer h.36, groove in Marrone colour and pino top in Avana Mat.

Modul mit Schublade H.36, Griffmulde Marrone und Top Pino Avana Mat.

← Console freedom in Mak Color Avana Mat e tappo in tinta, portasalviette Rock Titanio.

Freedom console in Mak Color Avana Mat and matching waste cover, Rock towel rail in Titanio.

Waschtisch freedom Mak Color und Deckel in Farbe Avana Mat, Handtuchhalter Rock Titanio.





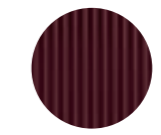
**04 KAMI** \_\_\_\_\_

Top: Integrato Graf-in Grafite Malta Naturale  
 Gola: Bordo' Mat  
 Finitura: Bordo' Lux  
 Specchio contenitore: Kamus  
 Lampada: Vela 120  
 .

Top: Integrated Graf-in in Grafite Malta Naturale  
 Gola: Bordo' Mat  
 Finish: Bordo' Lux  
 Mirrored cabinet: Kamus  
 Lamp: Vela120  
 .

Waschtisch: Graf-in in Grafite Malta Naturale  
 Griffmulde: Bordo' Mat  
 Oberfläche: Bordo' Lux  
 Spiegelschrank: Kamus  
 Lampe: Vela120

FINITURE · FINISH · OBERFLÄCHE \_\_\_\_\_

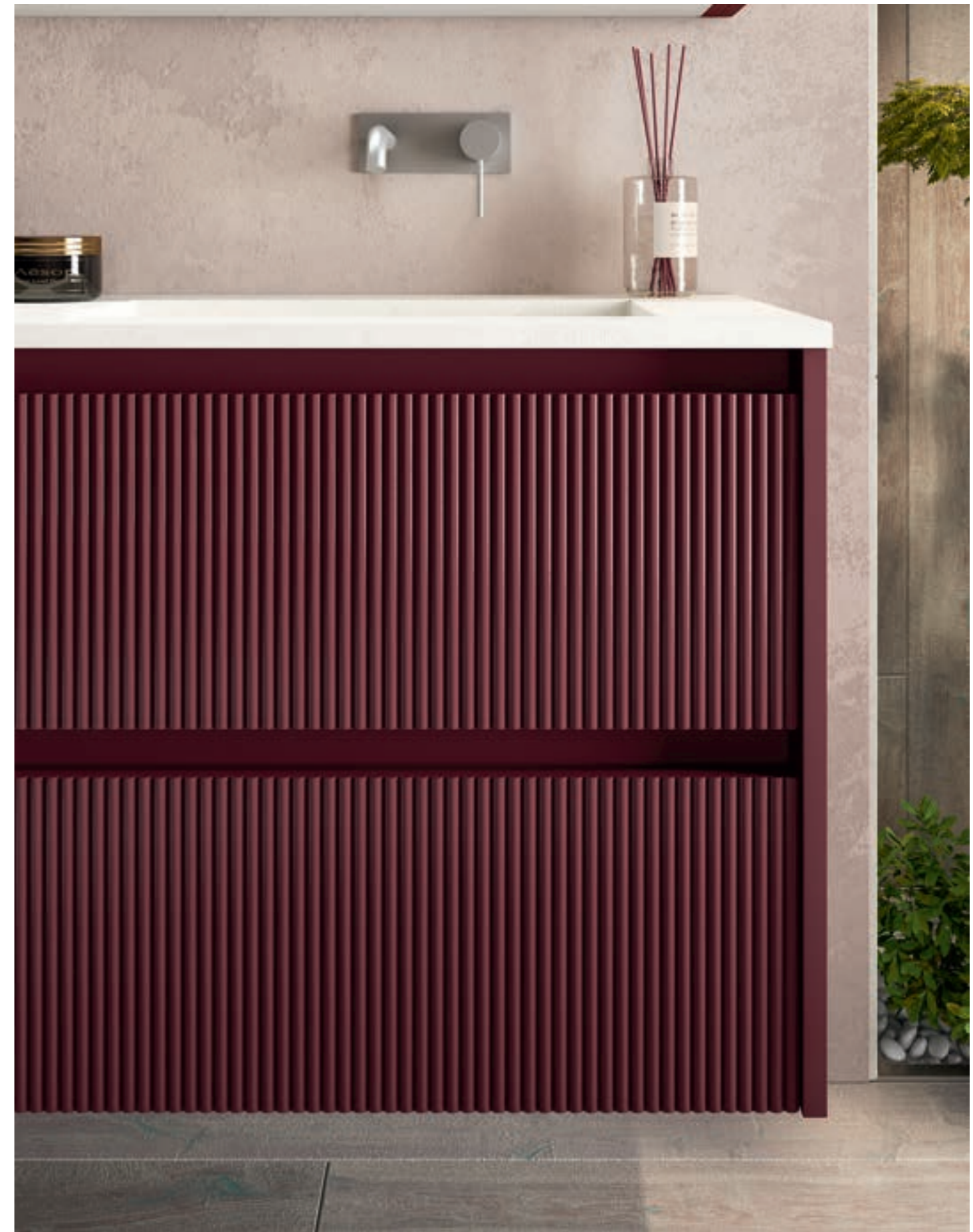




Top integrato doppio Graf-In Grafite Malta Naturale con scarico standard.

Graf-in double integrated top in Grafite Malta Naturale with standard waste.

Doppelwaschtisch Graf-In in Grafite Malta Naturale mit standardmässigem Ablauf.





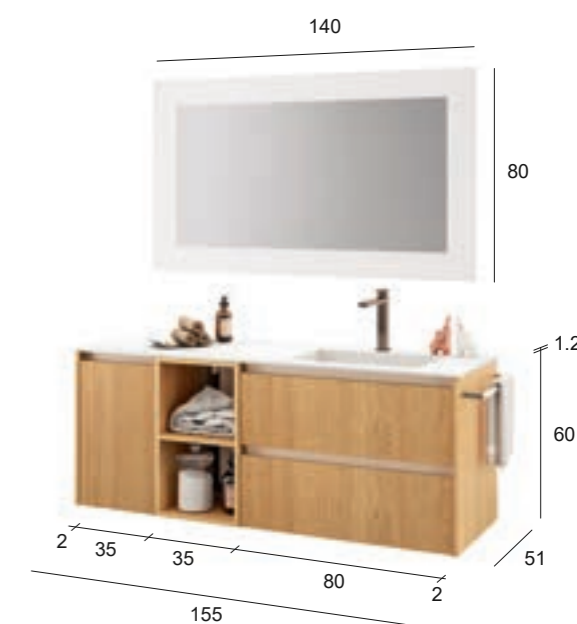
## 05 KAMI

Top: Integrato Laminam Gres Calce Avorio Mat  
 Gola: Cappuccino Mat  
 Finitura: Rovere Naturale  
 Specchio: Yang  
 Portasalviette: Di Lato Cromo

Top: Integrated in Laminam Gres Calce Avorio Mat  
 Gola: Cappuccino Mat  
 Finish: Rovere Naturale  
 Mirror: Yang  
 Towel rail: Di Lato Chrome

Waschtisch: Laminam Gres Calce Avorio Mat  
 Griffmulde: Cappuccino Mat  
 Oberfläche: Rovere Naturale  
 Spiegel: Yang  
 Handtuchhalter: Di Lato Chrom

FINITURE · FINISH · OBERFLÄCHE





↑ Top Graf in (integrato) Lamimam Gres Calce Avorio Mat con vasca acciaio Inox e tavoletta di copertura rimovibile.

Graf in top (integrated) Lamimam Gres Calce Avorio Mat with stainless steel sink and removable cover board.

Waschtisch Graf In aus Laminam Gres Calce Avorio Mat mit Edelstahlbecken und abnehmbarer Platte.

→ Specchio Yang con perimetro sabbiato e retroilluminato su 4 lati.

Yang mirror with sandblasted perimeter and backlit on 4 sides.

Spiegel Yang mit sandgestrahltem Rahmen und 4-seitiger Hinterbeleuchtung.



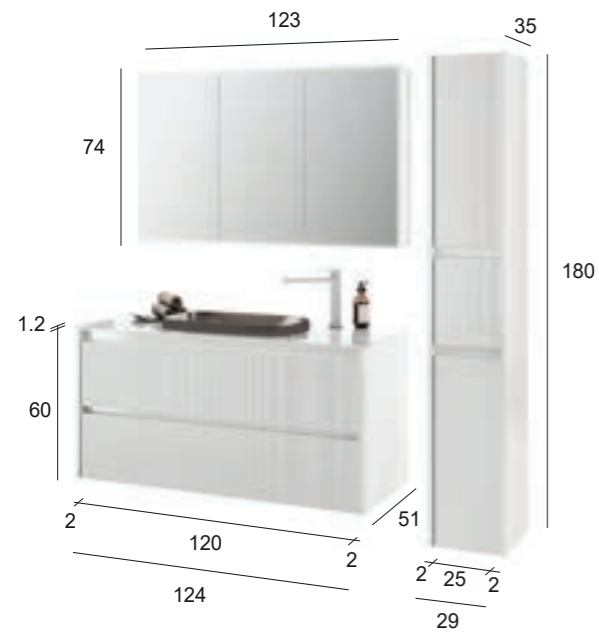
## 06 KAMI

Top Plano: Mak Lux  
Gola: Bianco Mat  
Finitura: Bianco Lux  
Lavabo: Prisma semincasso Avana Lux  
Specchio: Hide Box Bianco Lux  
Lampade: Splash a muro

Top Plano: Mak Lux  
Gola: Bianco Mat  
Finish: Bianco Lux  
Basin: Prisma semirecessed Avana Lux  
Mirror: Hide Box Bianco Lux  
Lamps: Splash wall version

Top Plano: Mak Lux  
Griffmulde: Bianco Mat  
Oberfläche: Bianco Lux  
Waschbecken: Prisma halbeinbau Avana Lux  
Spiegel: Hide Box Bianco Lux  
Wandlampen: Splash

FINITURE · FINISH · OBERFLÄCHE





← Profilo Led con diffusore in policarbonato installato sul perimetro del contenitore che funge da coprifuga. Optional Dual color: pulsante posizionato sul fianco per accendere/spegnere e regolare la temperatura del colore.

Led profile with polycarbonate diffuser installed on the perimeter of the cabinet that conceals the gap around the recessed wall. Optional Dual colour: button positioned on the side to switch on/off and adjust the colour temperature.

4-seitig montiertes LED-Profil mit Polycarbonat Abdeckung, es dient als Fugenabdeckung. Dual Color auf Anfrage: Taste an der Seite zum Ein-/Ausschalten und zur Einstellung der Farbtemperatur.



→ Top Mak lux con lavabo Prisma semincasso nel colore Avana lucido con piletta Maxi Flow. Lavabo disponibile in tutti i colori colori Mastella.

Mak lux top with semi-recessed Prisma basin in glossy Avana colour with Maxi Flow waste. Basin available in all Mastella colours.

Platte aus Mak Lux mit Halbeinbauwaschbecken Prisma in Farbe Avana glänzend mit Ablaufventil Maxi Flow. Waschbecken in allen Farben von Mastella erhältlich.

← Sistema di apertura dello specchio contenitore: gola inferiore integrata nel modulo per una facile apertura dal basso senza maniglia e senza contatto con l'anta a specchio. Ante a specchio bifacciale.

Mirrored cabinet opening system: lower groove integrated in the cabinet for easy opening from below without handle and without contact with the mirror door. Double-sided mirror doors.

Öffnungssystem vom Spiegelschrank: im Modul integrierte untere Griffmulde für einfaches Öffnen von unten ohne Griff und ohne Kontakt mit der Spiegeltür. Beidseitige verspiegelte Türe.







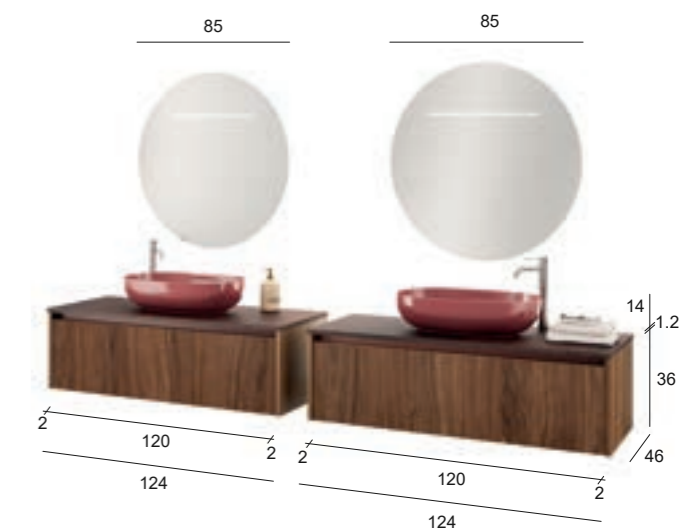
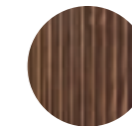
## 07 KAMI

Top Piano: Laminam Gres Ossido Bruno Mat  
 Gola: Marrone Mat  
 Finitura: Noce Canaletto  
 Lavabo: Soap Tabasco lucido  
 Specchio: Specchio circolare retroilluminato con fascia sabbiata  
 Mensole: Marrone Mat 120x15xH.4  
 Panca: Marrone Mat 100x35xH.45

Plano Top: Integrated in Laminam Gres Ossido Bruno Mat  
 Gola: Marrone Mat  
 Finish: Noce Canaletto  
 Basin: Soap Tabasco glossy  
 Mirror: circular backlit mirror with sandblasted band  
 Shelves: Marrone Mat 120x15xH.4  
 Bench: Marrone Mat 100x35xH.45

Plano Top: in Laminam Gres Ossido Bruno Mat  
 Griffmulde: Marrone Mat  
 Oberfläche: Noce Canaletto  
 Waschbecken: Soap Tabasco glänzend  
 Spiegel: in rundform mit sandgestrahltem Band und Hinterbeleuchtung  
 Ablagen: Marrone Mat 120x15xH.4  
 Bank: Marrone Mat 100x35xH.45

FINITURE · FINISH · OBERFLÄCHE





↑ Frontale Noce Canaletto con gola Marrone e top Laminam Gres Ossido Bruno.

Front in Noce Canaletto with groove in Marrone colour and top in Laminam Gres Ossido Bruno.

Front in Noce Canaletto mit brauner Griffmulde und Platte aus Laminam Gres Ossido Bruno.

→ Lavabo ceramica Soap in Tabasco lucido, disponibile anche in altri colori opachi e lucidi, vedi listino.

Soap ceramic basin in glossy Tabasco, also available in other matt and glossy colours, see price list.

Lavabo Soap aus Keramik in Tabasco glänzend, in anderen matt- und glänzenden farben erhältlich – siehe Preisliste.







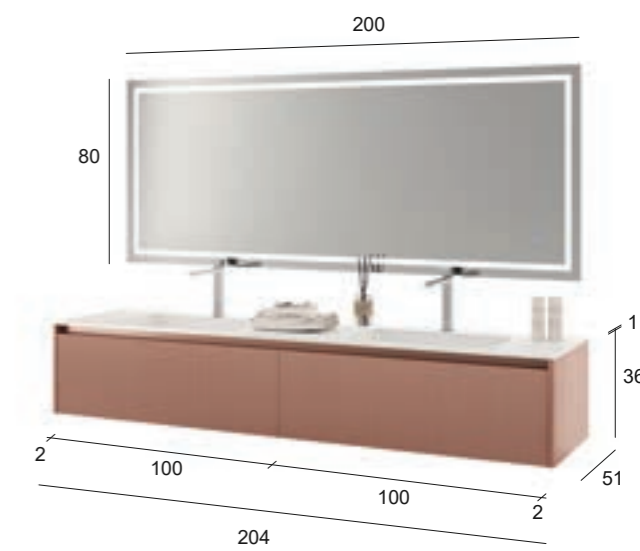
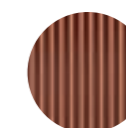
**08 KAMI** \_\_\_\_\_

Top: Integrato in Ocritech bianco opaco  
 Gola: Oro Rosa metallizzato  
 Finitura: Oro Rosa metallizzato  
 Specchio: Madame

Top: Integrated in matt white Ocritech  
 Gola: Oro Rosa metallic  
 Finish: Oro Rosa metallic  
 Mirror: Madame

Waschtisch: in Ocritech Weiss Mat  
 Griffmulde: Oro Rosa metallisiert  
 Oberfläche: Oro Rosa metallisiert  
 Spiegel: Madame

FINITURE · FINISH · OBERFLÄCHE \_\_\_\_\_



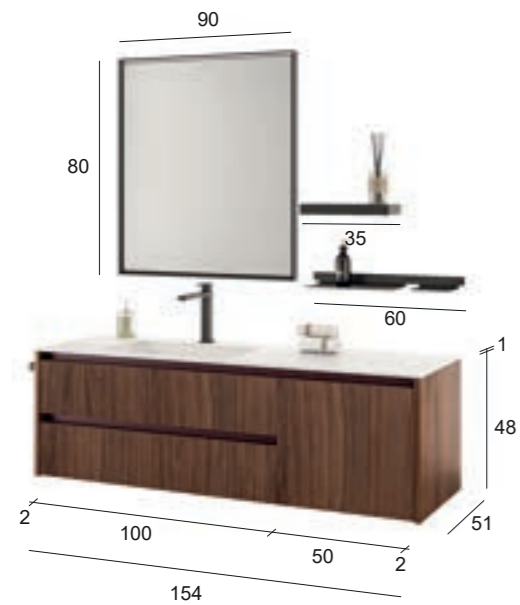
## 09 KAMI

Top: Integrato in Ocritech bianco opaco  
Gola: Marrone Mat  
Finitura: Noce Canaletto  
Specchio: Zeus nero con telecomando  
Portasalviette: App Nero  
Mensole: Nero Mat  
Accessori: Vik nera  
Pepe: Marrone Mat

Top: Integratad in white matt Ocritech  
Gola: Marrone Mat  
Finish: Noce Canaletto  
Mirror: black Zeus with remote controller  
Towel rail: App black  
Shelves: Nero Mat  
Accessories: Vik black  
Pepe: Marrone Mat

Waschtisch: in Ocritech Weiss Mat  
Griffmulde: Marrone Mat  
Oberfläche: Noce Canaletto  
Spiegel: Zeus schwarz mit Fernbedienung  
Handtuchhalter: App schwarz  
Ablagen: Nero Mat  
Zubehör: Vik Ablage schwarz  
Pepe: Marrone Mat

### FINITURE · FINISH · OBERFLÄCHE





← Cassetto h.48 con cassetto interno.  
Nella finitura Noce Canaletto, la  
struttura interna ed il frontalino del  
cassetto interno sono in grigio antracite.

Drawer h.48 with internal drawer.  
For the Noce Canaletto finish, the  
internal structure and the front of the  
internal drawer are in anthracite grey.

Schublade H.48 mit Innenschublade.  
Nur mit der Oberfläche Noce Canaletto  
sind die Innenseiten und die Front der  
Innenschublade Dunkelgrau.

← Telecomando optional con tasto  
on/off, dimmer tonalita luce led e  
intensita luce.

Optional remote control with on/off  
button, led light tone and light intensity  
dimmer.

Auf Anfrage Fernbedienung mit  
Touch On/Off und Dimmer  
Led-Farbtemperatur.

→ Telaio specchio Zeus in finitura Nero  
opaco, mensola spessore 4 cm laccata  
Nero opaco, mensola Vik in alluminio  
anodizzato nero e portasalviette App  
nero.

Zeus mirror frame in matt black finish,  
4 cm thick shelf in matt black lacquer,  
Vik shelf in black anodised aluminium  
and App black towel rail.

Spiegel Zeus mit Rahmen in matt-  
schwarzer Ausführung, Ablage 4 cm  
dick in mattschwarzer Lackierung,  
Ablage Vik aus schwarz eloxiertem  
Aluminium und Handtuchhalter App  
in Schwarz.





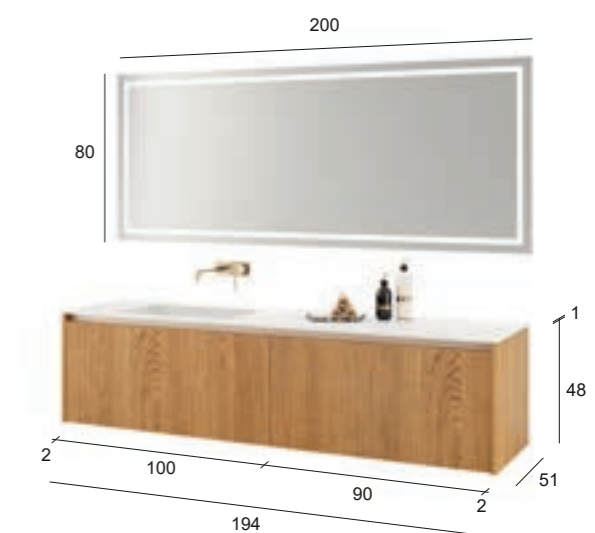
## 10 KAMI

Top: Integrato in Ocritech bianco lucido  
 Gola: Cappuccino Mat  
 Finitura: Rovere Naturale  
 Specchio: Madame  
 Mensola: Rovere Naturale 100x15xh4

Top: Integrated in white glossy Ocritech  
 Gola: Cappuccino Mat  
 Finish: Rovere Naturale  
 Mirror: Madame  
 Shelves: Rovere Naturale 100x15xh4

Waschtisch: in Ocritech Weiss glänzend  
 Griffmulde: Cappuccino Mat  
 Oberfläche: Rovere Naturale  
 Spiegel: Madame  
 Ablage: Rovere Naturale 100x15xH.4

FINITURE · FINISH · OBERFLÄCHE





↑ Specchio Madame con sabbiatura perimetrale e luce led diretta e indiretta, compreso di tasto touch on/off e dimmer tonalita luce led.

Madame mirror with perimeter sandblasting and direct and indirect led light, including touch on/off button and led light tone dimmer.

Spiegel Madame mit sandgestrahltem Rahmen, direktem und indirektem Licht, mit Touch On/Off und Dimmer Led-Farbtemperatur.

→ Cassetto h.48 con cassetto interno, struttura interna tortora e frontalino cassetto interno tortora.

Drawer h.48 with internal drawer, taupe internal structure and taupe internal drawer front.

Schublade H.48 mit Innenschublade, mit Innenkorpus Tortora melaminbeschichtet und Innenfront Tortora melaminbeschichtet.





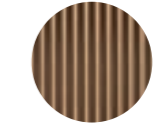
## 11 KAMI

Top: Vinci Mak Mat  
 Gola: Iron metallizzato  
 Finitura: Iron metallizzato  
 Specchio contenitore: Kamus  
 Lampada: Vela 100  
 Portasalviette: App Cromo

Top: Vinci Mak Mat  
 Gola: Iron metallic  
 Finish: Iron metallic  
 Mirrored cabinet: Kamus  
 Lamp: Vela 100  
 Towel rail: App chrome

Waschtisch: Vinci Mak Mat  
 Griffmulde: Iron metallisiert  
 Oberfläche: Iron metallisiert  
 Spiegelschrank: Kamus  
 Lampe: Vela 100  
 Handtuchhalter: App Chrom

### FINITURE · FINISH · OBERFLÄCHE





Specchio contenitore Kamus con fianchi in Iron e ante a specchio bifacciale, lampada Vela 100.

Kamus mirrored cabinet with Iron sides and double-sided mirror doors, Vela 100 lamp.

Spiegelschrank Kamus mit Seitenteilen in Oberfläche Iron und beidseitig verspiegelten Türen, Lampe Vela 100.



Frontale cassetto h.24 e gola Iron metallizzato, top Vinci Mak Mat e portasalviette App cromo.

Drawer front h.24 and Iron metallic groove, Vinci Mak Mat top and App chrome towel rail.

Schubladenfront H.24 und Griffmulde Iron metallisiert, Waschtisch Vinci Mak Mat und Handtuchhalter App Chrom.





↑ Portasalviette App cromo. Top Vinci Mak Mat.  
 App chrome towel rail. Vinci top in Mak Mat.  
 Handtuchhalter App Chrom. Waschtisch Vinci  
 Mak Mat.

→ Colonna Rovere con 2 ante cannettato e gola  
 Cappuccino. La struttura interna è tortora.

Tall unit in Rovere with 2 fluted doors and groove in  
 Cappuccino colour. The internal structure is in  
 taupe colour.

Hochschrank Rovere mit 2 Türen Cannettato und  
 Griffmulde Cappuccino. Innenseiten sind Tortora  
 melaminbeschichtet.





Lavabo ARKE BICOLOR in Mak: parte esterna in Bordo' lucido e parte interna Bianco opaco. A disposizione in tutti i colori Mastella sia opaco che lucido ed in versione bi-color o tutto colore.

ARKE BICOLOR basin in Mak: Bordo' glossy outside and matt white inside. Available in all Mastella colours both matt and glossy and in bicolor or all color versions.

Zweifarbigen Waschbecken ARKE BICOLOR in Mak: Aussenkante in Bordo' glänzend und Innen in Weiss matt. Erhältlich in allen Mastella Farben, sowohl matt als auch glänzend und in zweifarbiger Ausführung oder einfarbig.



Lavabo YAK OUT nuova versione tutto Grigio opaco 14. Disponibile in tutti i colori della mazzetta colori ed in versione bi-color o tutto colore.

YAK OUT basin new version in Grigio Mat 14. Available in all colours of the colour chart and in bicolor or all color version.

Neue Ausführung vom Waschbecken YAK OUT, ganz in der Farbe Grau 14 Mat. Erhältlich in allen Farben der Farbpalette und in zweifarbiger Ausführung oder einfarbig.



Lavabo TAKA162 semincasso in Tecnoril bianco opaco disponibile nelle misure 63x34 o 47x35 cm.

TAKA162 semi-recessed basin in matt white Tecnoril available in size 63x34 or 47x35 cm.

Halbeinbaubecken TAKA162 aus Tecnoril Weiss matt, erhältlich in den Massen 63x34 oder 47x35 cm.

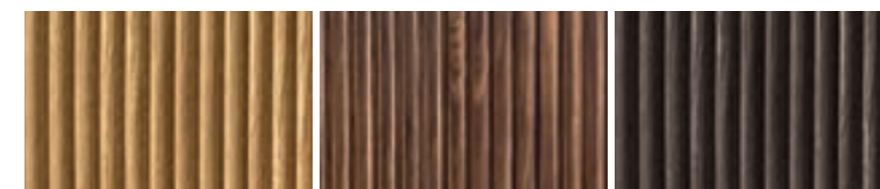


Lavabo PRISMA da appoggio con piletta Maxi Flow, versione bi-color bianco interno e colore Menta opaco 134 esterno. Disponibile in tutti i colori della mazzetta colori sia opaco che lucido, bi-color o tutto colore.

PRISMA countertop basin with Maxi Flow waste, bicolor version white inside and matt Menta 134 outside. Available in all colours of the colour chart both matt and glossy, bicolor or all color.

PRISMA Aufsatzbecken mit Maxi Flow-Ablauf, zweifarbige Ausführung in Weiss innen und Menta matt 134 aussen. Erhältlich in allen Farben der Farbpalette, sowohl matt als auch glänzend, zweifarbiger oder einfarbig.

## Legno / Wood / Holz



Rovere Naturale

Noce Canaletto

Rovere Moka

## Metallizzati / Metallic / Metallisiert



Oro Rosa

Iron

Metal

## Colori Mat e Lux / Colours Mat & Lux / Farben Mat & Lux



10 Mat - 03 Lux  
Bianco

101 Mat - 102 Lux  
Lino

103 Mat - 104 Lux  
Ecrù

130 Mat - 131 Lux  
Sabbia

132 Mat - 133 Lux  
Corda



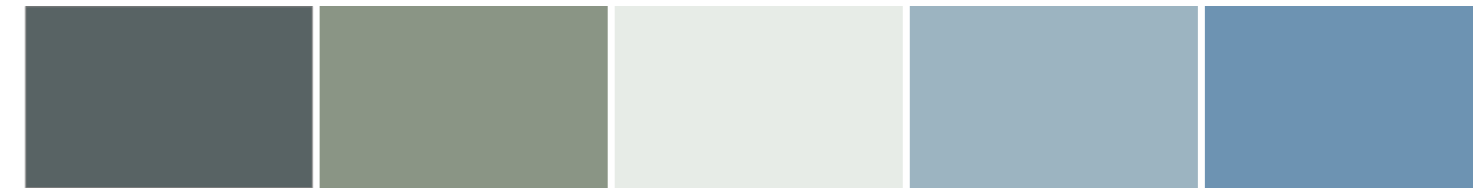
83 Mat - 84 Lux  
Cappuccino

26 Mat - 28 Lux  
Rubino

22 Mat - 23 Lux  
Bordò

107 Mat - 108 Lux  
Seta

109 Mat - 110 Lux  
Salvia



111 Mat - 112 Lux  
Timo

134 Mat - 135 Lux  
Menta

60 Mat - 61 Lux  
Perla

113 Mat - 114 Lux  
Polvere

115 Mat - 116 Lux  
Denim



117 Mat - 118 Lux  
Petrolio

66 Mat - 65 Lux  
Blu

136 Mat - 137 Lux  
Ottanio

138 Mat - 139 Lux  
Ruggine

119 Mat - 120 Lux  
Malva



81 Mat - 82 Lux  
Tortora

12 Mat - 13 Lux  
Avana

86 Mat - 85 Lux  
Marrone

14 Mat - 15 Lux  
Grigio

88 Mat - 89 Lux  
Nero

Concept, 3D & Research  
Mastella

Graphics, colour selection  
[www.linkfoto.it](http://www.linkfoto.it)

print  
Grafiche Antiga  
February 2026



I colori e le finiture presenti in tutte le immagini di questo catalogo possono subire, nel tempo, lievi alterazioni dovute all'azione della luce. Sono pertanto da ritenersi indicative.

The colours and finishes shown on this catalogue are subject to slight variations due to light exposure. They are therefore to be considered merely indicative.

Die abgebildeten Oberflächen und Farben können im Laufe der Zeit leichten Veränderungen unterliegen und sind daher rein indikativ.

---

# Mastella

ITALIAN BATH FASHION

Mastella s.r.l.

Via E. Azzi, 7  
31038 Castagnole di Paese TV  
tel. +39 0422 43 17 32

Mastella Export

ph. +39 0422 43 17 82  
[www.mastella.it](http://www.mastella.it)  
[mastella@mastella.it](mailto:mastella@mastella.it)